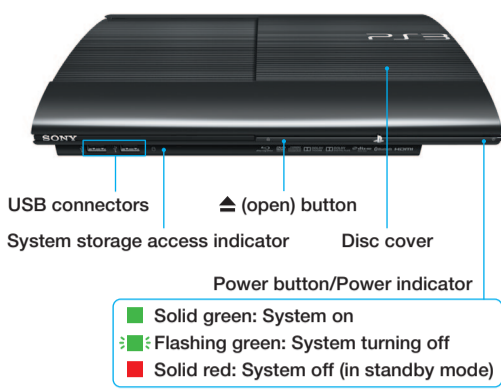
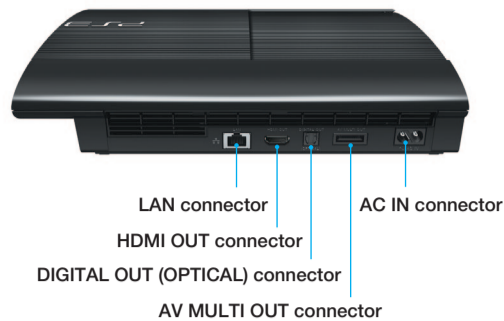


Getting Started

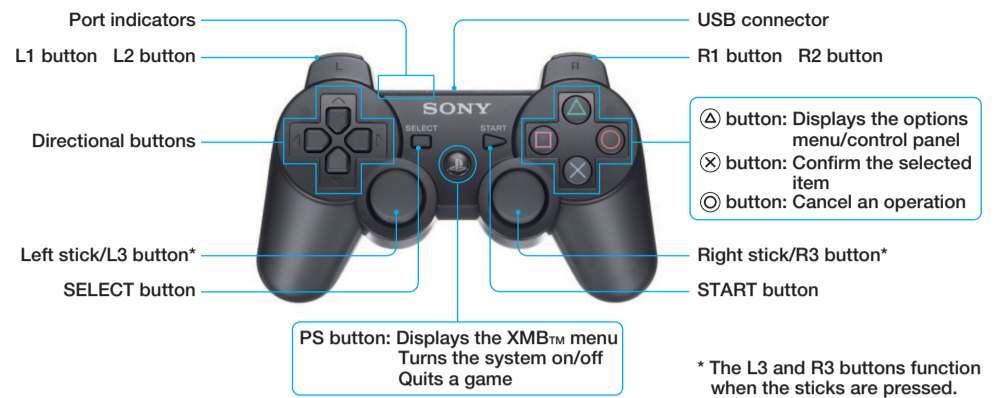
System front



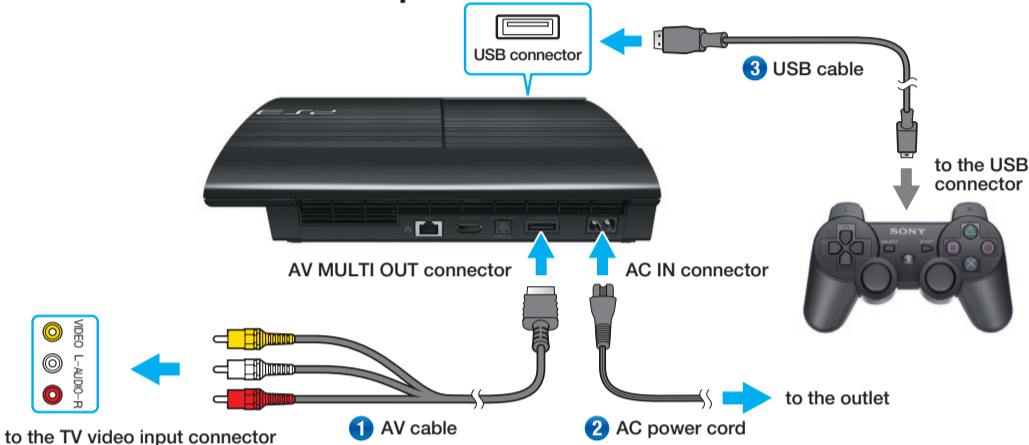
System rear



DUALSHOCK®3 wireless controller

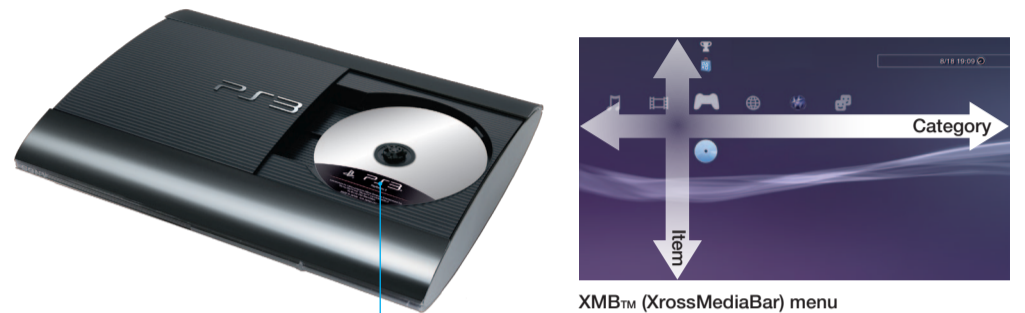


Connection and Setup



- 1 Connect your PS3™ system to a TV.
For high definition output, connect the TV and the PS3™ system using an HDMI® cable (sold separately).
- 2 Turn on the TV and then select the appropriate input.
- 3 Press the power button to turn on the PS3™ system.
If video is not displayed, turn off the PS3™ system, and then turn it on again by pressing the power button for at least five seconds (until the system beeps a second time).
- 4 Press the PS button on the wireless controller.
- 5 Follow the on-screen instructions to perform the initial setup.

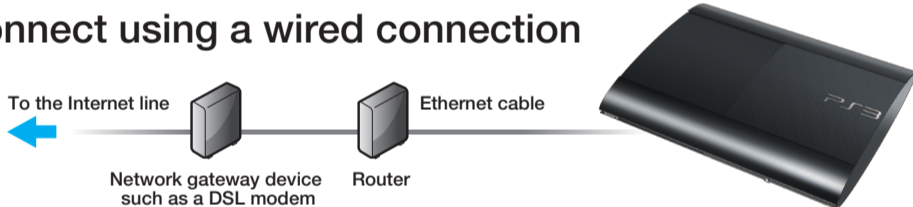
Playing disc content



- 1 Open the disc cover and insert the disc.
To open the disc cover, you can either press the (open) button or manually slide the disc cover to the left. Push the disc into place until you hear a click.
 - 2 Slide the disc cover closed.
When you close the disc cover, the disc will automatically start playing. If the disc does not automatically start, select the icon for the disc from the XMB™ menu, and then press the ⓧ button.
- To quit a game, press the PS button on the controller and then select Ⓞ (Quit Game). To quit playing other types of discs, press the Ⓞ button on the controller.
 - Saved data for PlayStation®3 format software is saved in system storage. To display the data, go to Ⓜ (Game) → Ⓜ (Saved Data Utility(PS3™)).

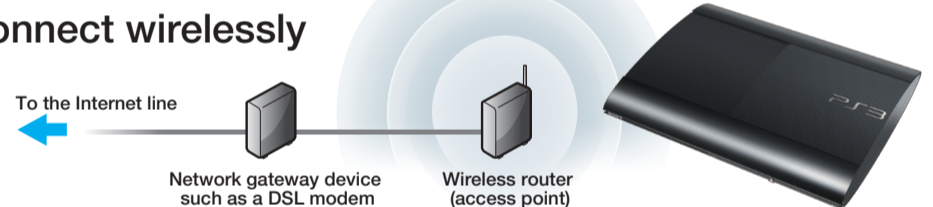
Connect to the network

Connect using a wired connection

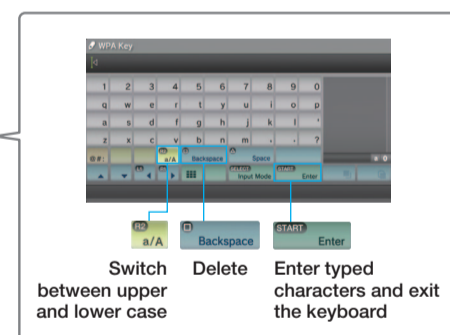


- 1 Connect an Ethernet cable (sold separately) to the PS3™ system.
- 2 Select Ⓜ (Settings) → Ⓜ (Network Settings) → [Internet Connection Settings].
- 3 Select [Easy].
- 4 Check that the settings are correct, and then save the settings.

Connect wirelessly



- 1 Select Ⓜ (Settings) → Ⓜ (Network Settings) → [Internet Connection Settings].
- 2 Select [Easy] → [Wireless] → [Scan].
- 3 Select the access point you want to use.
- 4 Check that the SSID is correct, and then press the right button (directional buttons).
- 5 Select the type of encryption key.
- 6 Enter the encryption key.
Press the ⓧ button to display the keyboard.
Enter the encryption key and then select [Enter].
- 7 Check that the settings are correct, and then save the settings.



Using PlayStation®Network

PlayStation®Network is the service to use for online gaming, online shopping at Ⓜ (PlayStation®Store), joining in a chat under Ⓜ (Friends) and access to other online services. To create a Sony Entertainment Network account, select Ⓜ (Sign Up) under Ⓜ (PlayStation®Network), and then follow the on-screen instructions.



Supporting documentation

Safety and Support

This document contains information about how to safely use the PS3™ system. It also contains product warranty terms. Be sure to read it before using the PS3™ system.

Online user's guide manuals.playstation.net/document/

This guide contains detailed information about using the PS3™ system. You can also view the guide on your PS3™ system under Ⓜ (Network) → ? (Online Instruction Manuals).

System software updates us.playstation.com/ps3

This site provides the latest information about system software updates.

Support Knowledge Center us.playstation.com/support

The official site for PlayStation® product support provides the latest questions and answers about your product.

SONY



Design and specifications are subject to change without notice.

PS, PlayStation, PS3, DUALSHOCK and SONY are registered trademarks of Sony Computer Entertainment Inc. XMB and XrossMediaBar are trademarks of Sony Corporation and Sony Computer Entertainment Inc. SONY and PS are registered trademarks of Sony Corporation. Sony Entertainment Network is a trademark of the same company. HDMI, the HDMI logo and High-Definition Multimedia Interface are trademarks or registered trademarks of HDMI Licensing, LLC.

©2013 Sony Computer Entertainment Inc. All rights reserved.



PlayStation 3

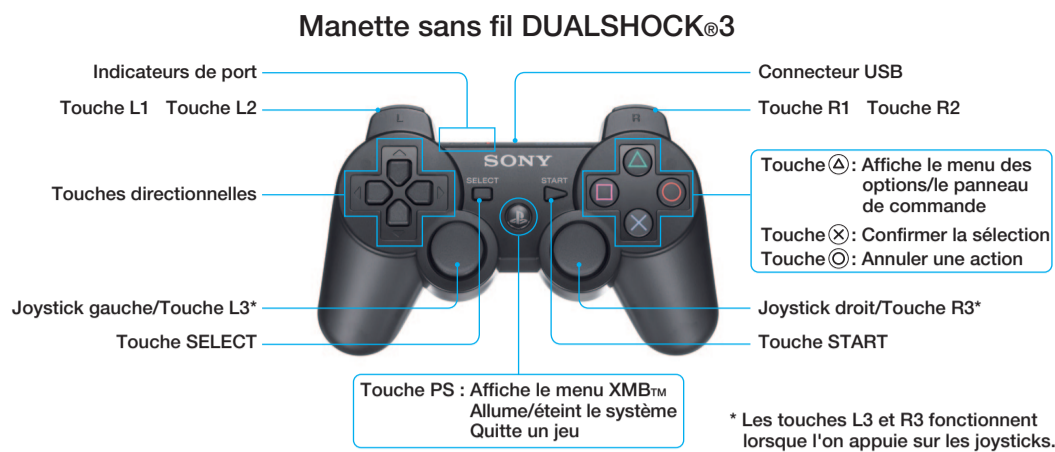
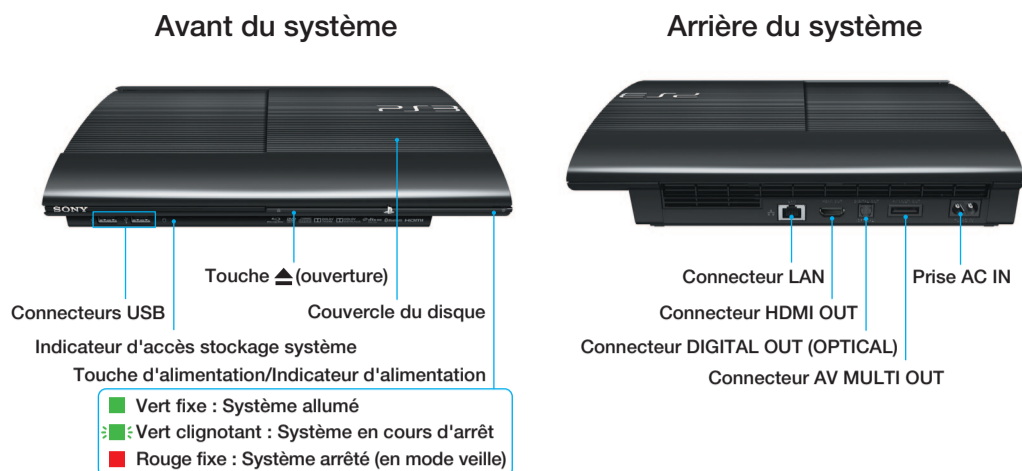
Quick start guide

CECH-4201 series 4-468-521-41(1)

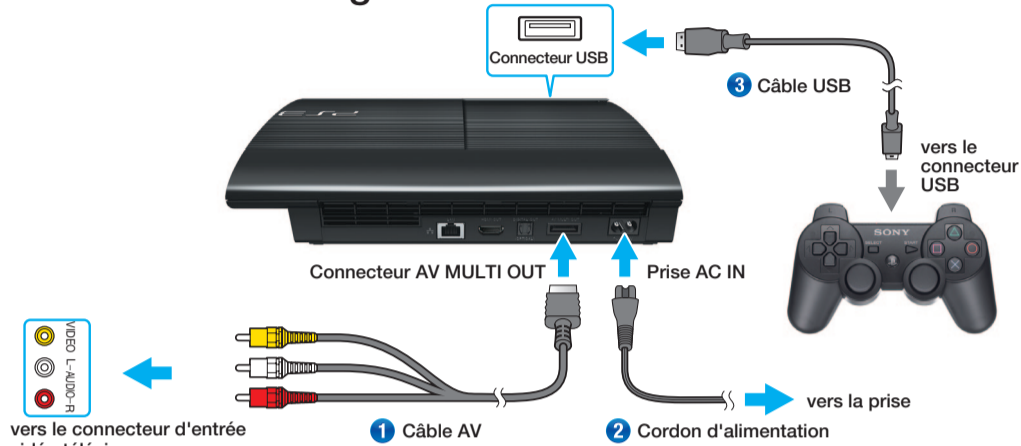


Printed in China

Initiation

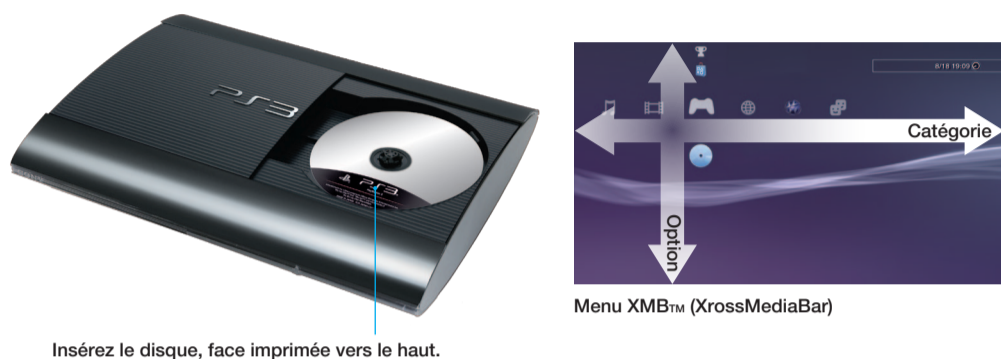


Connexion et configuration



- Reliez votre système PS3™ à un téléviseur. Pour une sortie haute définition, reliez le téléviseur et le système PS3™ à l'aide d'un câble HDMI® (vendu séparément).
- Allumez le téléviseur, puis choisissez l'entrée appropriée.
- Appuyez sur la touche d'alimentation afin d'allumer le système PS3™. Si la vidéo ne s'affiche pas, éteignez le système PS3™ et rallumez-le en appuyant sur la touche d'alimentation pendant au moins cinq secondes (jusqu'à l'obtention d'un deuxième bip sonore).
- Appuyez sur la touche PS de la manette sans fil.
- Suivez les instructions à l'écran pour réaliser la configuration initiale.

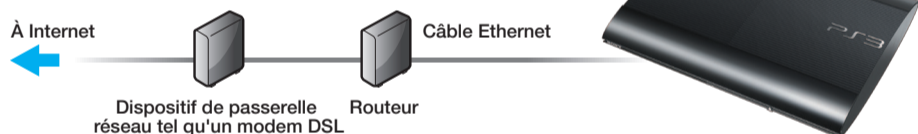
Lecture du contenu du disque



- Ouvrez le couvercle du disque et insérez le disque. Pour ouvrir le couvercle du disque, vous pouvez appuyer sur la touche ▲ (ouverture) ou faire glisser manuellement le couvercle du disque vers la gauche. Insérez le disque jusqu'à ce que vous entendiez un clic.
 - Refermez le couvercle du disque. La fermeture du couvercle du disque lance automatiquement la lecture du disque. Si le disque ne se lance pas automatiquement, sélectionnez l'icône du disque dans le menu XMB™, puis appuyez sur la touche (×).
- Pour quitter un jeu, appuyez sur la touche PS de la manette, puis sélectionnez (○) (Quitter le jeu). Pour arrêter de lire d'autres types de disques, appuyez sur la touche (○) de la manette.
 - Les données sauvegardées pour les logiciels au format PlayStation®3 sont placées sur un stockage système. Pour afficher les données, accédez à (Jeu) → (Utilitaire des données sauvegardées(PS3™)).

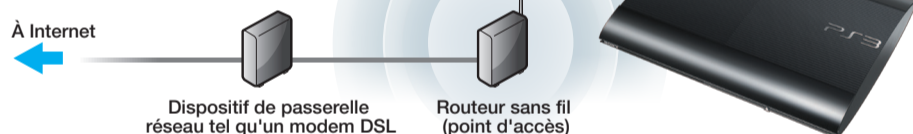
Se connecter au réseau

Se connecter à l'aide d'une connexion par câble

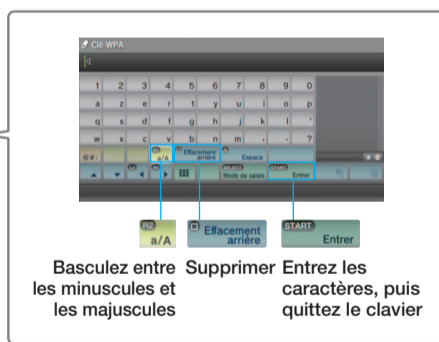


- Branchez un câble Ethernet (vendu séparément) au système PS3™.
- Sélectionnez (Paramètres) → (Paramètres réseau) → [Paramètres connexion Internet].
- Sélectionnez [Facile].
- Vérifiez que les paramètres sont corrects, puis sauvegardez-les.

Se connecter sans fil



- Sélectionnez (Paramètres) → (Paramètres réseau) → [Paramètres connexion Internet].
- Sélectionnez [Facile] → [Sans fil] → [Scan].
- Sélectionnez le point d'accès que vous souhaitez utiliser.
- Vérifiez que le SSID est correct, puis appuyez sur la touche droite (touches directionnelles).
- Sélectionnez le type de clé de chiffrement.
- Entrez la clé de chiffrement. Appuyez sur la touche (×) pour afficher le clavier. Entrez la clé de chiffrement et sélectionnez [Entrer].
- Vérifiez que les paramètres sont corrects, puis sauvegardez-les.



Utilisation de PlayStation®Network

PlayStation®Network est un service qui vous permet de jouer en ligne, de faire des achats sur PlayStation®Store, de vous joindre à un chat dans Amis et d'accéder à d'autres services en ligne. Pour créer un compte Sony Entertainment Network, sélectionnez (S'inscrire) dans PlayStation®Network, puis suivez les instructions à l'écran.



Documentation relative

Sécurité et support technique

Ce document contient des informations permettant d'utiliser le système PS3™ de manière sûre. Il contient également les termes de garantie du produit. Veuillez à le lire avant d'utiliser le système PS3™.

Guide de l'utilisateur en ligne manuals.playstation.net/document/

Ce guide contient des informations détaillées sur l'utilisation du système PS3™. Vous pouvez consulter le guide de votre système PS3™ dans (Réseau) → (?) (Mode d'emploi en ligne).

Mises à jour du logiciel système us.playstation.com/ps3

Ce site fournit les informations les plus récentes sur les mises à jour du logiciel système.

Support Knowledge Center (Centre de connaissances) us.playstation.com/support

Le site officiel de l'assistance technique sur les produits PlayStation® présente les questions et réponses les plus récentes relatives à votre produit.

SONY



La conception et les spécifications peuvent être modifiées sans préavis.

PlayStation, PS3, DUALSHOCK et SONY sont des marques déposées de Sony Computer Entertainment Inc.

XMB et "cross media bar" sont des marques de Sony Corporation et Sony Computer Entertainment Inc.

SONY et SONY sont des marques de Sony Corporation. "Sony Entertainment Network" est également une marque commerciale de la même société.

HDMI, le logo HDMI et High-Definition Multimedia Interface sont des marques commerciales ou des marques déposées de HDMI Licensing, LLC.

© 2013 Sony Computer Entertainment Inc. Tous droits réservés.

Imprimé en Chine



PlayStation 3

Guide de mise en route

Séries CECH-4201